



# GMT MONTHLY MEMBERSHIP PROGRESS REPORT

Results as of: 9/30/2023

Multiple District 101

LOCATION: SWEDEN

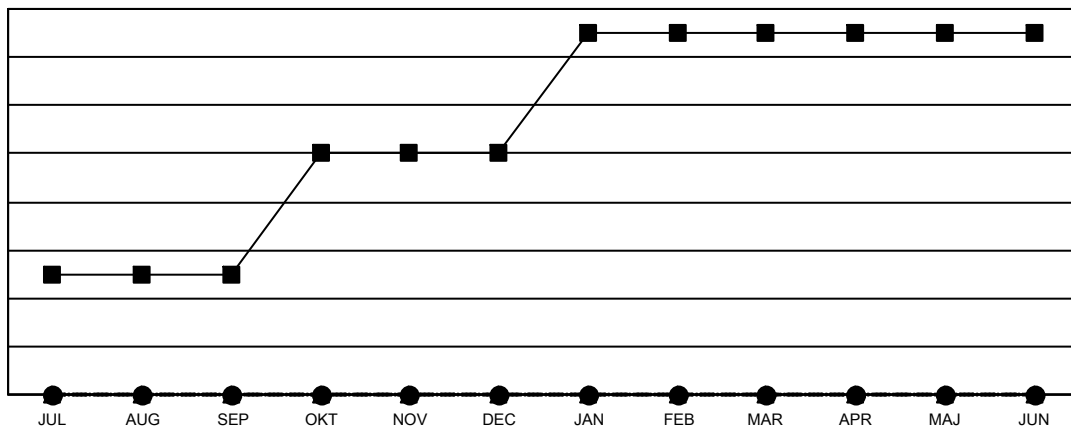
GMT: OPEN

GMT KO 4

Klubbar			
RESULTAT FÖR 2023-2024			
KVARTAL	MÅL AVSEENDE NYA KLUBBAR	NYA KLUBBAR	AVFÖRDA KLUBBAR
JUL/AUG/SEP	1	0	3
OKT/NOV/DEC	1	0	0
JAN/FEB/MAR	1	0	0
APR/MAJ/JUN	0	0	0

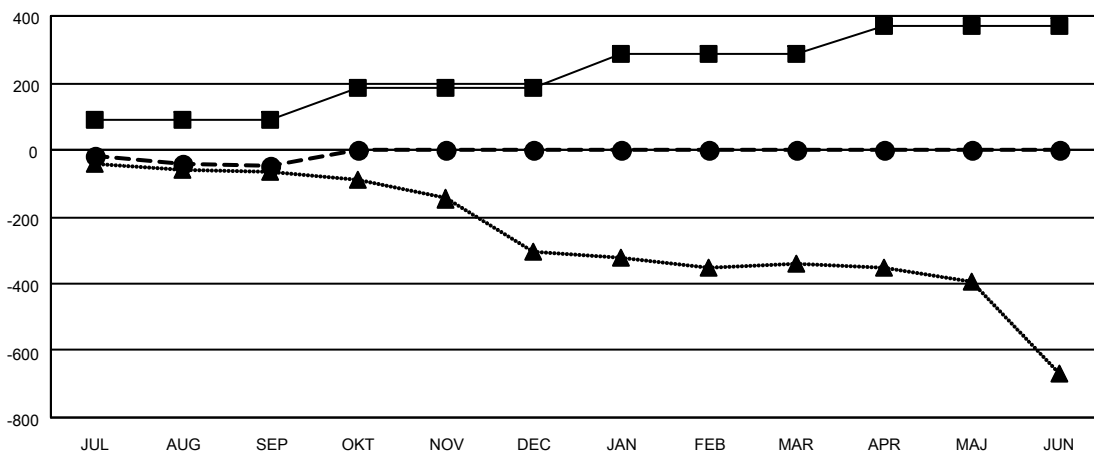
Medlemmar			
RESULTAT FÖR 2023-2024			
KVARTAL	MÅL FÖR NETTO MEDLEMSTILLVÄXT	FAKTISK MEDLEMSTILLVÄXT	FAKTISKT ANTAL AVFÖRDA MEDLEMMAR (inklusive transfer)
JUL/AUG/SEP	90	87	117
OKT/NOV/DEC	95	0	0
JAN/FEB/MAR	100	0	0
APR/MAJ/JUN	85	0	0

### MÅL OCH FAKTISKT ANTAL NYA KLUBBAR



- - MÅL AVSEENDE NYA KLUBBAR FÖR INNEVARANDE ÅR
- - FAKTISKT ANTAL NYA KLUBBAR INNEVARANDE ÅR
- ▲ - FAKTISKT ANTAL NYA KLUBBAR UNDER FÖRGAENDE ÅR

### MÅL OCH FAKTISKT ANTAL MEDLEMMAR



- - MÅL FÖR NETTO MEDLEMSTILLVÄXT
- - FAKTISK MEDLEMSTILLVÄXT
- ▲ - FÖRRA ÅRETS FAKTISKA MEDLEMSANTAL

NEDLAGDA KLUBBAR: 3	
<b>AVFÖRDA MEDLEMMAR</b>	
AVLIDNA	27
NEDLAGD KLUBB	0
ANNAN	90
<b>TOTAL</b>	<b>117</b>

40 CLUBS OF 319 TOG UPP EN ELLER FLER NYA MEDLEMMAR

[KLICKA HÄR FÖR KUMULATIV MEDLEMSDATA](#)

<b>KÖNSFÖRDELNING</b>	
MAN	5,431 (76.56%)
KVINNA	1,663 (23.44%)

ANTALET FAMILJEMEDLEMMAR	686
FAMILJEMEDLEMMAR SOM BETALAR HÄLFTEN AV MEDLEMSAVGIFTEN	343